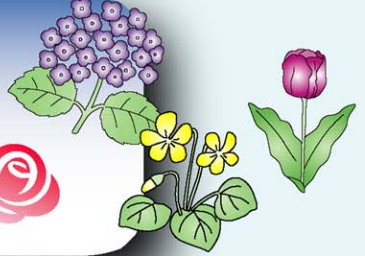


「花いっぱい」インフォメーション

地域の花をご紹介します。

【留萌開発建設部管内】



- 道の駅
- トイレ
- 温泉
- 一般国道
- 主要道道・一般道道
- 北海道縦貫自動車道
- 深川留萌自動車道（供用中）
- 深川留萌自動車道（予定）
- 地域住民による花いっぱいの道
- ボランティアサポートプラン実施箇所



① てしお温泉『夕映』
 天塩郡天塩町字サラクシ5807
 TEL: 01632-2-3111
 日帰り入浴料金/●大人¥500 ●子供¥250
 営業時間/平日 午前11:00~午後10:00
 土日祝午前10:00~午後10:00
 ※宿泊施設あり

② 遠別町『旭温泉』
 天塩郡遠別町字旭
 TEL: 01632-7-3927
 日帰り入浴料金/●大人¥400 ●子供¥150
 営業時間/午前8:00~午後9:00
 ※宿泊施設あり

③ しょさんべつ温泉『岬の湯』
 苫前郡初山別村豊坪153
 TEL: 01646-7-2031
 日帰り入浴料金/●大人¥500 ●子供¥250
 営業時間/午前11:00~午後8:30
 (第1・3火曜日は休館日)
 ※宿泊施設あり

④ 羽幌温泉『サンセットプラザはぼろ』
 苫前郡羽幌町北3条1丁目
 TEL: 01646-2-4455
 日帰り入浴料金/●大人¥550 ●子供¥280
 営業時間/午前10:30~午後10:00
 ※宿泊施設及び宴会場あり

⑤ とままえ温泉『ふわっと』
 苫前郡苫前町字苫前119-1
 TEL: 01646-4-2810
 日帰り入浴料金/●大人¥500 ●子供¥250
 営業時間/夏期(4~10月) 午前10:30~午後10:00
 冬期(11~3月) 午前11:30~午後10:00
 ※宿泊施設及び多目的施設あり

⑥ 苫前町『ななかまどの館』
 苫前郡苫前町字古丹別171
 TEL: 01646-5-4351
 日帰り入浴料金/●大人¥370 ●子供¥140
 ●子供 ¥70
 営業時間/午後3:00~午後9:30
 ※宿泊施設あり

⑦ 小平町『ゆつたりかん』
 留萌郡小平町字小平
 TEL: 0164-56-9111
 日帰り入浴料金/●大人¥500 ●子供¥300
 営業時間/午前10:30~午後10:00
 ※宿泊施設及び研修施設あり

⑧ 留萌市『ホテル神居岩』
 留萌市字神居岩495-1
 TEL: 0164-42-3500
 日帰り入浴料金/●大人¥500 ●子供¥200
 営業時間/午前10:00~午後11:00
 ※宿泊施設あり

⑨ 増毛町『ホテル増毛』
 増毛郡増毛町大字別野村字芥内
 TEL: 0164-53-2222
 日帰り入浴料金/●大人¥600 ●子供¥300
 営業時間/午前10:00~午後11:00
 ※宿泊施設あり

⑩ 岩尾温泉『あつたまーる』
 増毛郡増毛町岩尾109-1
 TEL: 0164-55-2024
 日帰り入浴料金/●大人¥500 ●子供¥250
 営業時間/午前11:00~午後10:00
 (土日祝は午前10:00より)
 ※宿泊施設なし

★幌延町の花
テシオコザクラ
 天塩川流域の蛇紋岩地帯に見られる特産種。他の桜草とは違い、花が白っぽく花冠の先は5つに裂けているが、裂片が大きく開かずラッパ状になっているのが特徴。北海道固有種です。
 花言葉 なし 花期 5~6月

★天塩町の花
ハマナス
 夏の海岸を紅い可憐な花で美しく彩るバラ科の落葉低木です。「北海道の夏はハマナスとともに訪れる」ともいわれています。花期は長く、秋に熟する赤い果実もまた美しく、観葉植物としても用いられています。
 花言葉 香り豊か・美しい恋しき・見栄えの良さ 花期 6~8月

★苫前町の花
エソエンゴサク
 明るい林の下などに群生している多年草。ゴールデンウィーク頃が花盛りで花の茎の上部に繸状につく。花の色は白色、青紫、赤紫、白色など変化に富んでいる。
 花言葉 なし 花期 4~5月

★増毛町の花
サクラ (オオヤマザクラ)
 バラ科のサクラ属ヤマザクラの一種。花弁が広く淡紅色の花はヤマザクラより美しく、新緑の山合いの中では、暑寒別岳の登山に訪れた人々の目を惹きまかせます。自然に恵まれた。増毛町を象徴する花です。
 花言葉 純潔・精神美・優れた美人 花期 4~5月

★留萌市 ★小平町 ★羽幌町 ★初山別村 ★遠別町の花
ツツジ
 春の野山をいっせいに美しく彩るツツジ。花の赤みや色の鮮やかさ、可憐さが好まれる庭木としても身近で親しみのある花です。エゾムラサキツツジ・ヤマツツジ・ムラサキヤシオなど道内でも様々な種類が見られます。
 花言葉 情熱・節制・愛の喜び 花期 5~6月

オロロンラインに咲く野の花 (主な野の花から一部をご紹介します。)

